



観・感・環、「iKeco」で発見！いけだのまねきエコ ～大阪池田市の地域通貨「iKeco」と連携したMMと、 一連のMMのパッケージ展開～

○ NPO法人いけだエコスタッフ
池田市役所 環境にやさしい課
大阪大学大学院工学研究科
(株)オリエンタルコンサルタンツ

庄田 佳保里

岩崎 隆・谷田 成司

松村暢彦

神田 佑亮・土崎 伸・三上 千春

◆池田市の概要

- ・大阪市都心部から西北へ約15km
- ・人口 約10万人
- ・市域の約3割は山地で、「都市と農村が共存するまち」
- ・市の南部に自動車工業・関連産業が多く立地
- ・世界初のインスタントラーメン、日本初の分譲住宅



インスタントラーメン 発明記念館



ヒューモビリティワールド



落語みゆーじあむ



市立五月山動物園



◆池田市の目標・ビジョン

環境基本計画

『今日の目標を明日の当り前へ』のもとに
自然、環境学習、循環型都市、ひとにやさしいまちづくり推進

省エネルギー ビジョン

2010年までに
エネルギー使用を10%削減

新エネルギー ビジョン

2030年の
化石エネルギー消費を半減

◆H20:池田市域における職場MM

- 一部の大規模事業所従業員を対象としてエコ通勤を啓発するMMを実施

対象

- ・A社従業員 約1200人
- ・B社従業員 約100人
- ・市役所従業員 約140人



実施内容

- ・1shotTFPIによるエコ通勤の啓発
- ・職場交通プランの検討
- ・今後の池田市の交通のあり方の検討

◆H21年度からの取り組み

目的

モビリティ・マネジメントの
市民全体への浸透、
定着を図りつつ...

もっと、
市民のふだんの活動や、
まちづくりに溶け込んだ低炭
素地域に向けたしくみづくりを
推進

実施内容

公用車へのカーシェアリング事業の導入可能性
調査

⇒市役所等の業務交通におけるクルマ利用の
効率化

地域通貨スキームと
モビリティ・マネジメントの連携

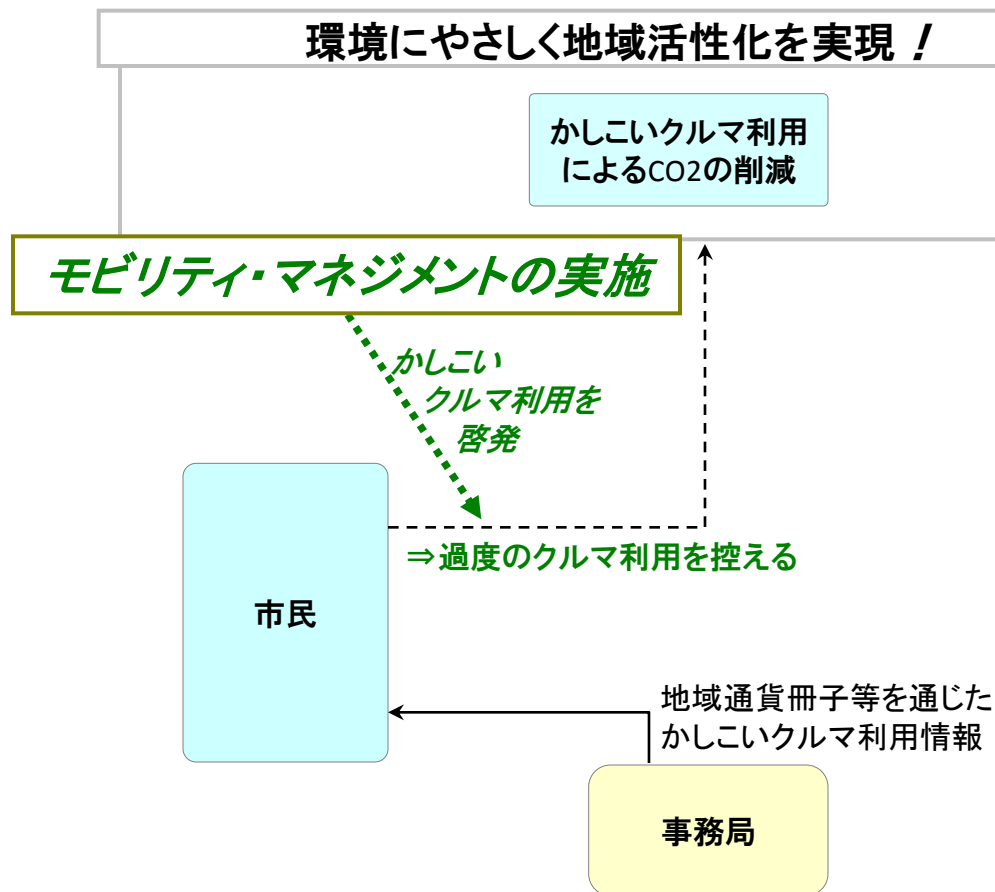
⇒新エネルギー導入のためのしくみづくり
⇒地域コミュニティの形成による環境意識向上

モビリティ・マネジメントのパッケージ実施

⇒様々な対象、モードへの拡大、浸透による日
常的な取り組みへの定着へ

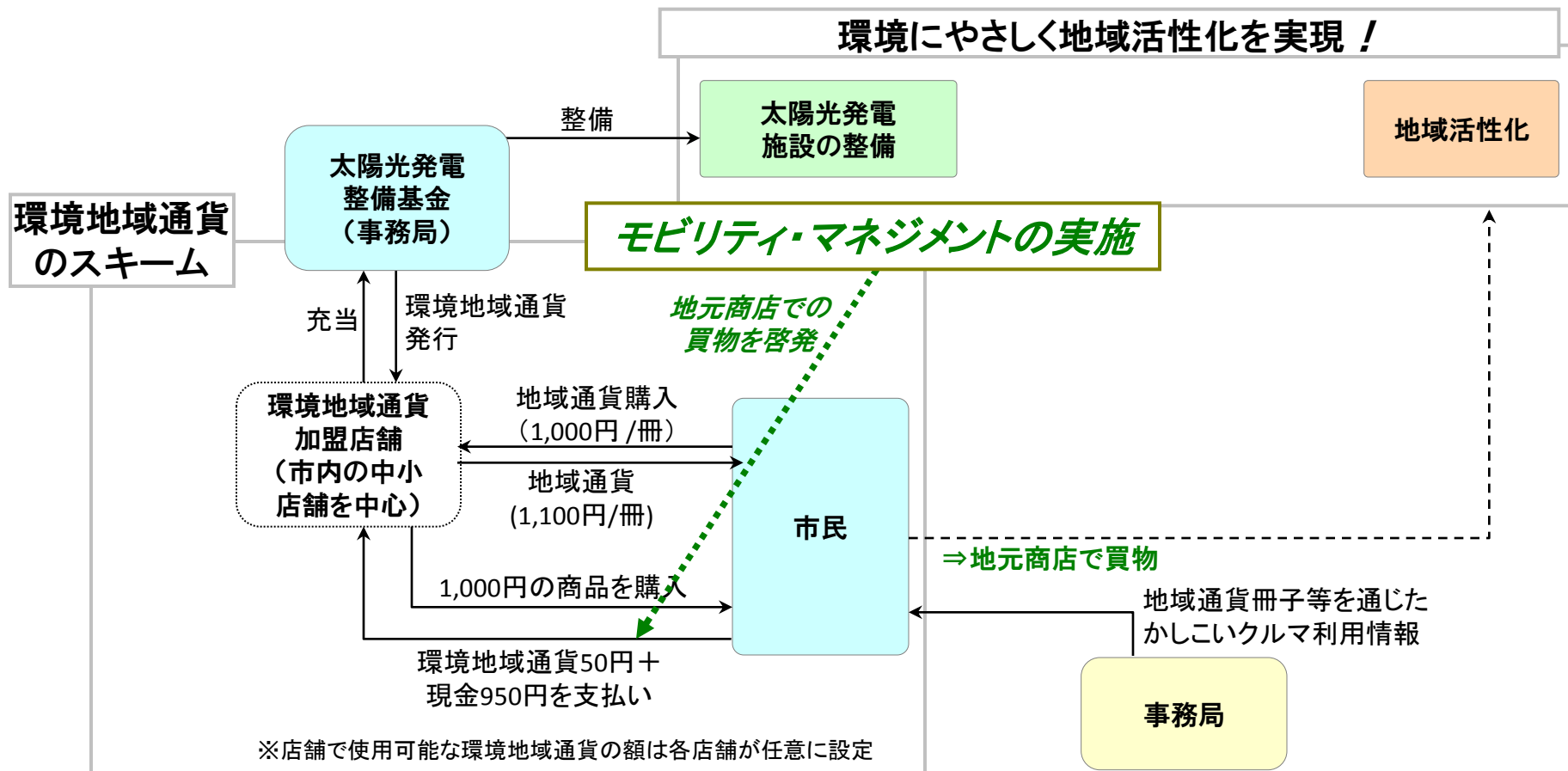


■基本的なモビリティ・マネジメントのスキーム

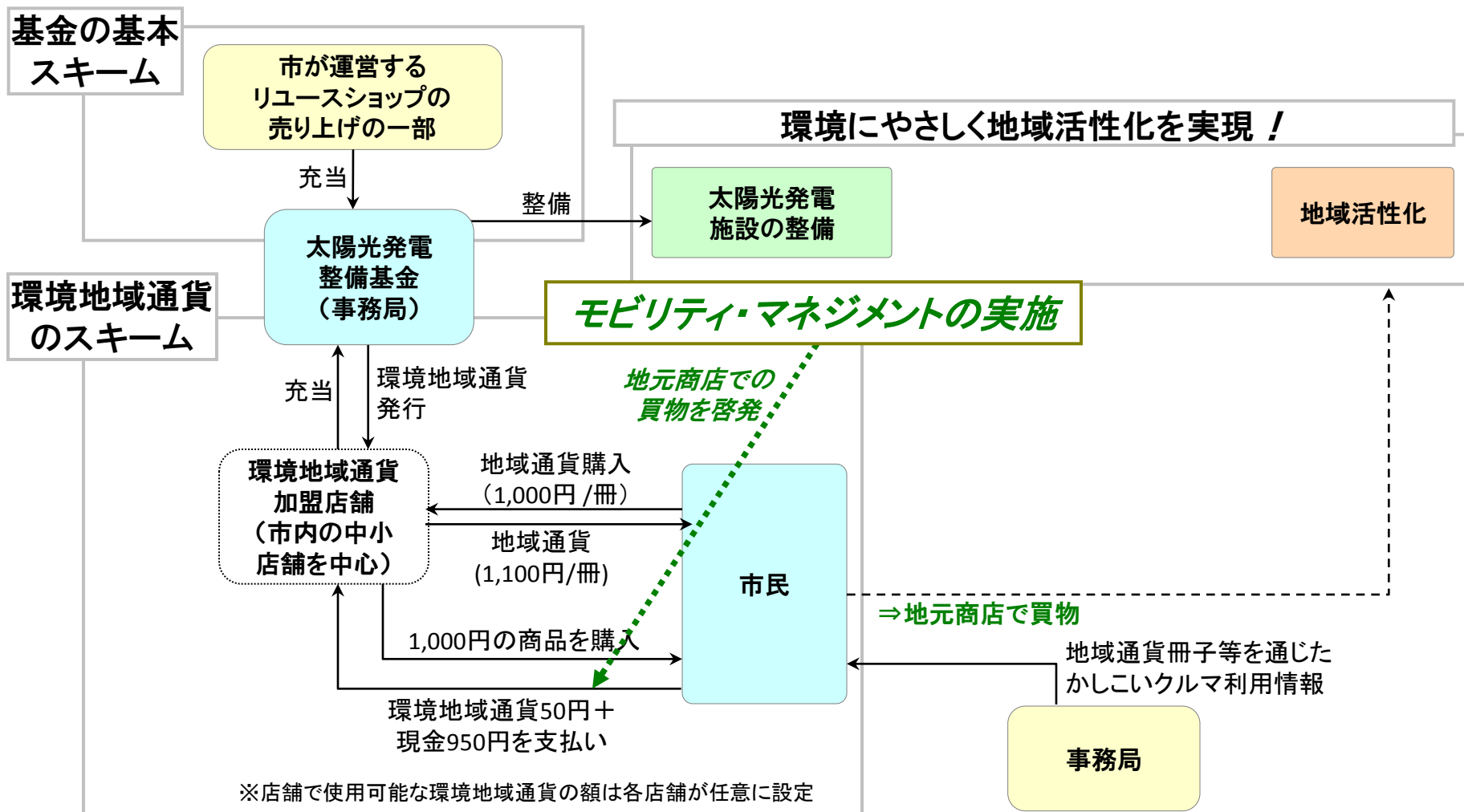




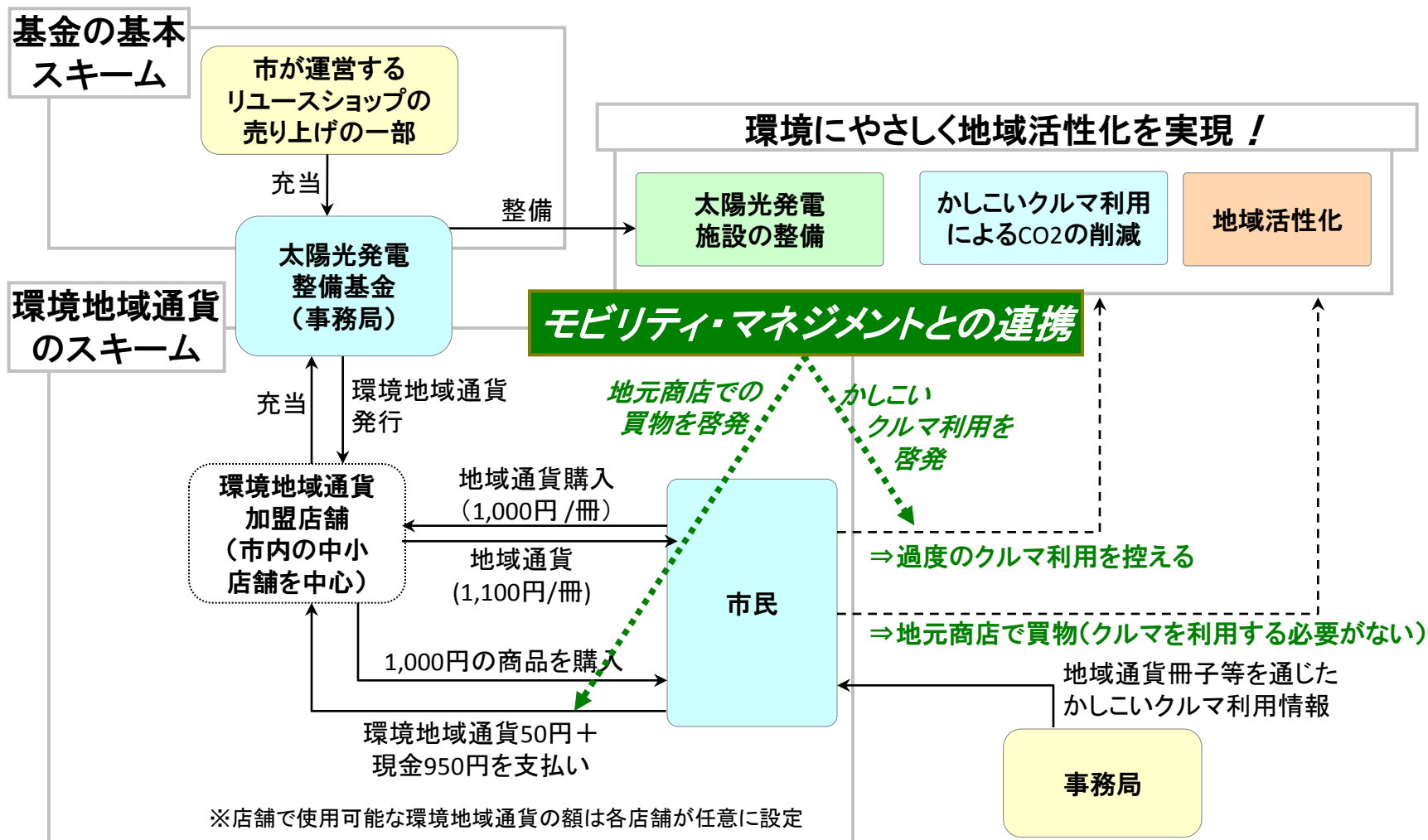
■環境地域通貨のスキーム



■環境地域通貨のスキーム



環境地域通貨とモビリティ・マネジメントの連携



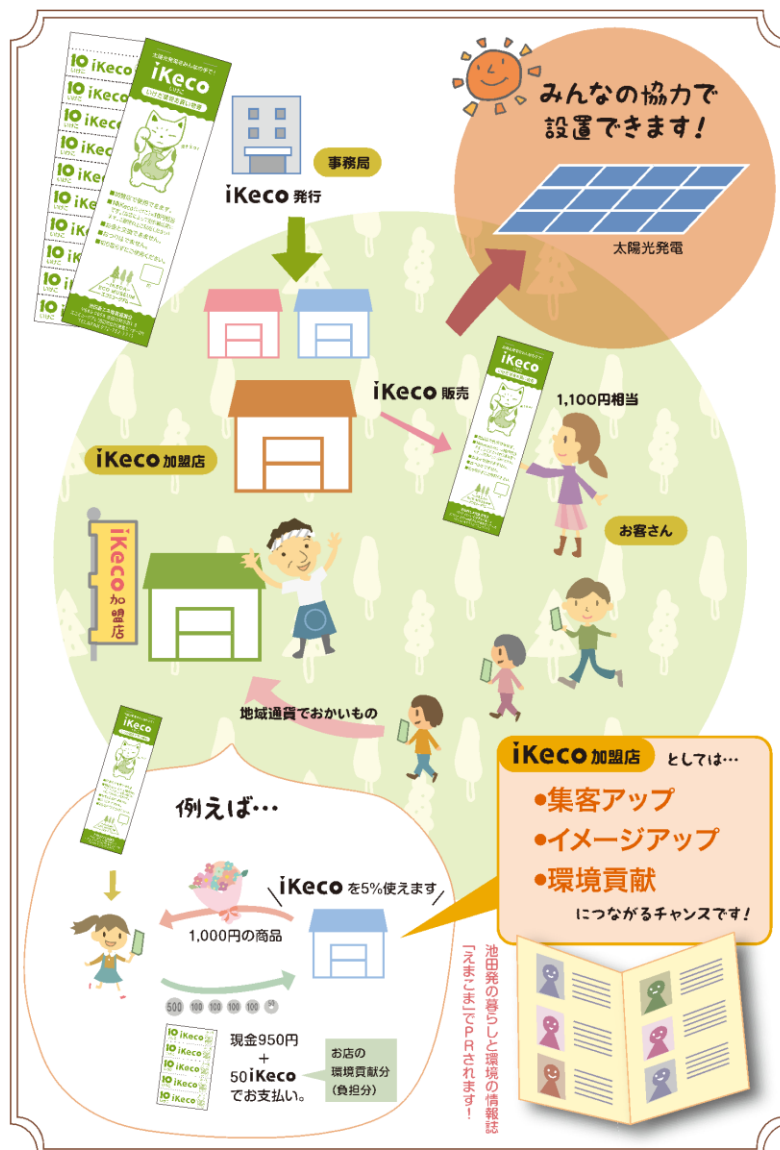
目的

- ・新エネルギー施設導入のための仕組みづくり
- ・商店や地域のコミュニティの形成による活性化
- ・広報の連携によるかしこいクルマ利用の啓発効果の拡大

取組
概要

- ⇒地域通貨「iKeco(イケコ)」を立ち上げ
- ⇒環境情報交流誌「えまこま」により加盟店を紹介するとともに、かしこいクルマ利用に関する情報提供を実施
- ⇒今後の方向性を検討

▼iKecoのしくみ





えまこま

「おしゃれで環境にやさしいライフスタイルの提案」をコンセプトに、読み応えがあり、次号が楽しみになる情報を提供

池田の快適な暮らしや環境づくりをアシストする情報文芸誌

えまこま 2011年2月号

いけた環境お買い物券 **iKeco** 100% スタートしました!

iKeco って何? どこで券が手に入るの? **iKeco**は、ここで使おう! **iKeco**お店リスト18

自転車で行く冬の細河

大塚 池田 加藤 加藤

池田の快適な暮らしや環境づくりをアシストする情報文芸誌

Kecoは、ここで使おう!
iKecoお店リスト49

36 税理士 倉田晃税理士事務所

iKecoご利用条件
ご利用金額の5% iKecoが使える

iKecoご利用条件
ご利用金額の10% iKecoが使えます

新築・賃貸、税金のこと、会計のこと
親切にご相談にのります。

営業時間/10:00-17:00 定休日/日曜・祝日
住所/堺区2-6 エコービル3F
TEL/072-753-3050 FAX/072-748-1077

37 電気・空調工事 (株)近藤電気

iKecoご利用条件
10,000円以上のご利用で5% iKecoが使えます

各種電気工事・空調工事
のお店です。弊社はお客様のニーズにお応えできるよう日々努力をしております。

営業時間/10:00-18:00 定休日/日曜・祝日
住所/堺区3-3
TEL/072-751-8095 FAX/072-751-5890

44 Preserved Flower & Café サンクス

iKecoご利用条件
おひとり様500円以上のご利用で5% iKecoが使えます

1コイン(500円)プレートは日替りで家族中何時でも召し上げてください。花を眺めながらゆっくりと過ごして下さい。

営業時間/10:00-18:00 定休日/不定休
住所/堺区4-2-2 ヴィンク西宮店
TEL/FAX/072-734-6928
HP http://sinksani212.coccolap-nifty.com

45 レンタサイクル 阪急レンタサイクル 池田 S-style

iKecoご利用条件
1ヶ月定期1,700円のご利用で10% iKecoが使えます

一時利用/2時間まで100円、4時間まで200円、1日300円、1ヶ月定期は1,700円です。お申込時には身分証明書(運転免許証など)を持参ください。定期の前倒半年分には別途5,000円が別途必要(送料は別途)

営業時間/6:00-22:00 定休日/年中無休(年末年始の休業)
住所/堺区890-1 TEL/072-751-7715

46 スクーター販売 修理 パスバ ガレージ

iKecoご利用条件
パーツ・用品5,000円以上のお買い上げで10% iKecoが使えます

イタリアピアジオ社のスクーターを販売、修理しております。おしゃれなスクーターをお探しの方はぜひお来店ください。

営業時間/10:00-20:00 定休日/水曜・休日
住所/堺区1-15
TEL/072-751-2169 FAX/072-751-2436
HP http://www.pasbataz.co.jp/vp-yas/yasjmy/

39 動物雑貨店 りかちゃんハウス

iKecoご利用条件
ご利用金額の5% iKecoが使えます

特製と ScoLar が新商品の動物雑貨店。フューディネーターが持つ店長がお客様遊びのお手伝いをします。

営業時間/10:00-19:00(年中)11:00-18:00(土日)
定休日/不定休 住所/石橋4-17-12
TEL/FAX/072-761-8434 FAX/072-760-2031

40 Café カフェ Yooi

iKecoご利用条件
お1人様500円以上のご利用で5% iKecoが使えます

おいしい手作りケーキと特製カレーのお店です。あなまがまったりの時間を過ごせますように。

営業時間/10:00-18:00(年中)11:30-20:00(土日)
定休日/月曜 住所/堺区2-2
TEL/FAX/072-747-9000
HP http://yooi.cafee.blog59.fc2.com/

47 高級焼肉 スタンドキッチン 笑和

iKecoご利用条件
1,000円以上のご利用で5% iKecoが使えます

新鮮な肉、すべて手作り焼肉、1人様で1人でも気軽に、1時でもOK、おまけにリズナブル、ほっとできる席で、お楽しみながらお食事。お肉がたっぷりお肉も楽しめます!

営業時間/18:00-22:30 定休日/日曜
住所/石橋4-7 セントラルマンション103
TEL/072-761-2080

48 カレー屋 おやしカレー

iKecoご利用条件
おひとり様500円以上のご利用で5% iKecoが使えます

手作りこだわった家庭的な女子力にトップレベルの質、親子で楽しめます。夜も営業しています。

営業時間/11:00-23:00 定休日/年中無休
住所/堺区1-6
TEL/FAX/072-754-5056

49 電飾材料販売 有限会社 金山建商

iKecoご利用条件
ご利用金額の5% iKecoが使えます

業者様の工事はもちろん、個人様のDIYも大歓迎! 安全施工 事務所認定の自社業者(小型・大型)で配達及び引取りします。詳しくはホームページ

営業時間/7:00-18:00(年中)16:00-12:00(夜間)
住所/石橋4-15
TEL/072-750-3808 FAX/072-753-0077
HP http://www.kanayama-kenshou.co.jp/

41 カイロプラクティック カイロプラティカ ドルチェ

iKecoご利用条件
一回の施術につき100% iKecoが使えます

女性による女性のためのソフトなカイロプラクティック。お身体が心地よい体にやさしい施術で全身をバラスよく調整し、日-夜も予約可

営業時間/10:00-20:00 全18:00-18:00
※完全予約制 定休日/日曜
住所/石橋4-17-12
TEL/072-762-0935 HP http://onirokoto.fc3eb.com

42 グレープ クレープ bon*bon

iKecoご利用条件
クレープ1個につき2% iKecoが使えます

デザートクレープ、お食事プレート、季節の食材を使った期間限定クレープなど、常に40種類以上を取り替えていきます。

営業時間/11:00-19:20 定休日/日曜・日替り不定休
住所/天神2-3-11
TEL/FAX/072-762-6320
HP http://ameblo.jp/3bonbon/

43 居酒屋 ダイニングスポット 本丸

iKecoご利用条件
ご利用金額の5% iKecoが使えます

古民風風の心地よい空間、お料理も季節に取り替えています。団体様、ご予約歓迎。

営業時間/17:00-23:00 定休日/月曜
住所/堺区南11-10
TEL/FAX/072-754-4444

eco 日頃の暮らしで環境を

CO2削減で地球にエコ

カーボン削減で身体にエコ

カーボン削減で身体にエコ

1910年のクルマ利用を白紙に代えるだけで、年間約75万円のカーボン削減の節約に!

カーボン削減で身体にエコ

クルマで30分の通勤(バスで行くと2倍)、白紙にすれば約5倍のカーボン削減!

iKeco 加算型

かしいクルマの使い方情報

加算型 iKeco

加算型 iKeco

加算型 iKeco

店舗紹介

iKeco冊子

・iKeco冊子でも、かしこいクルマの使い方情報を提供



かしこいクルマの
使い方情報



- ・加盟店舗に「のれん」と「のぼり」を渡し、ディスプレイに
（店舗の「やる気」のバロメータ?）



のぼり



のれん



H21.12～H22.1 / 加盟店募集

- ・地元の店舗を訪問し参加を働きかけ
- ・18店舗の加盟

H22.1 / 環境情報交流誌「えまこま2号」の発行

- ・市域46,000世帯へ配布
- ・18店舗の紹介
- ・iKecoについての市民アンケートの実施

H22.1.15～ / 地域通貨の運用開始

H22.1 / 「えまこま3号」の発行

- ・地域のイベント、池田駅周辺の小学校で配布
- ・43店舗の紹介

H23.3 / 「えまこま4号」の発行

- ・市域46,000世帯へ配布
- ・49店舗の紹介

▼えまこま2号



▼iKeco



▼えまこま3号



▼えまこま4号





池田で活動する方々のライフスタイルへの浸透を目指す

①参加店舗数の拡大を図る

- ・開始当初は加盟店が少なく(18店舗)、店舗拡大のニーズが高い
- ・「街への愛着」、「市街地活性化」、「市民参加」、「環境にやさしい交通」の観点から、中小規模店舗を中心に募集

②ライフスタイルやモビリティと連携した啓発の実施

- ・「地域通貨」を活用したモデルルートとモデル商品の紹介
(市民の視点+来訪者の視点)
- ・店舗までのアクセス方法に、エコな交通手段をPR

③えまこまの配布先の拡大

- ・当初から全戸配布を実施
- ・市民から、池田で過ごす方々へ拡大、エコ通勤実施事業所との連携

④環境地域通貨の使用先として交通手段との連携

- ・レンタサイクル(電動アシスト付き自転車)との連携
- ・公共交通手段等への適用可能性の検討



① 加盟店舗の拡大

- ・えまこまを中心とした周知により、当初の**18店舗**から**54店舗**まで順調に増加
- ・口コミ効果もあり、店舗からの**自主的な加盟**が多数

加盟店舗数

啓発・PR

H22.1

環境地域通貨「iKeco」運用開始

18店舗



えまこま(2号)
(全世帯へ配布)

H22.11

43店舗



えまこま(3号)

- ・地域のイベントで配布
- ・池田駅周辺の小学校で配布
- ・環境意識の高い事業所
- ・店舗数増加を訴求

H23.3

49店舗



えまこま(4号)

- ・全世帯＋転入者＋希望事業所
- ・ライフスタイルに浸透する訴求

H23.7

54店舗

えまこま4号を見て、鍼灸院が「加盟店になりたい」と
TEL⇒50店舗目

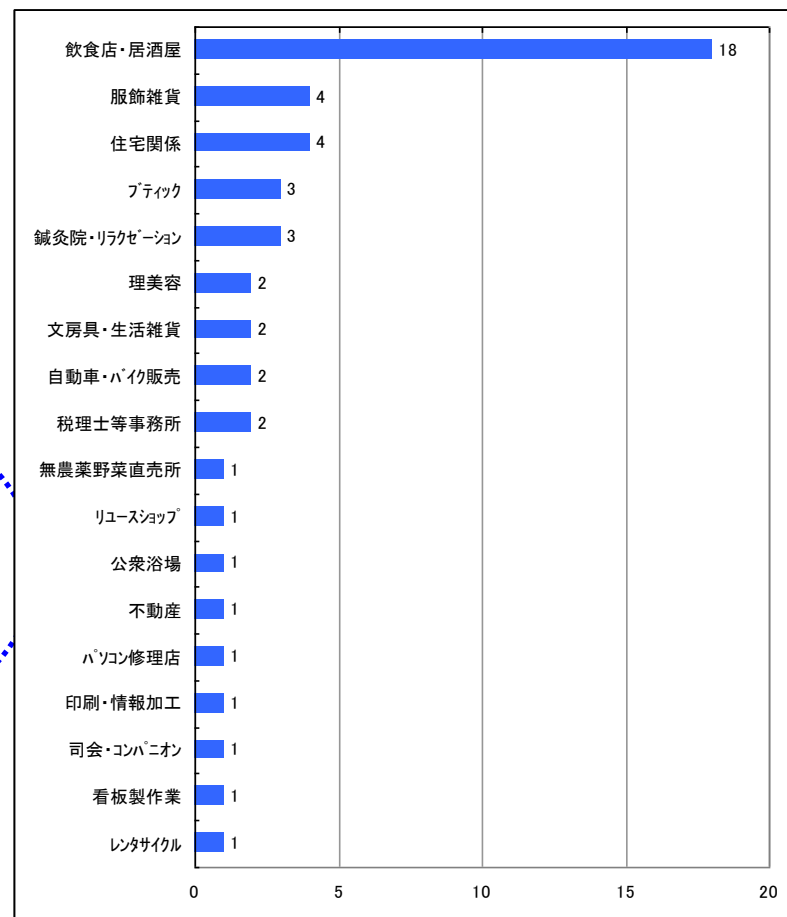


① 加盟店舗の拡大

- ・池田駅周辺の中小店舗を中心に54店舗で構成(H23.7時点)
- ・業種は飲食業を中心とするが、多様なラインナップ



▼ 店舗の種類




・えまこまのコンセプト＝「おしゃれで環境にやさしいライフスタイルの提案」
・読み応えがあり、次号が楽しみになる情報を提供

エコクッキング
レシピ(4号)

●マーメレードの美味しい使い方

- ヨーグルトと一緒に
- お湯に煮いて数分…のどが痛い時にびつたり、ハチミツを入れても◎
- かしわや豚肉のブロック マーメレード蓋…砂糖の代わりに入れると◎
酸が肉を柔らかくします



Round Cake

◎今回の講座では、マーメレードを使ったパウンドケーキの作り方を教わりました。

◎マーメレード以外に、梅酒の梅(先生自製)、干し柿(これも先生自製)をいれて、素材の自然な甘みが生きた、おいしいパウンドケーキができがありました!

簡単! マーメレードの作り方

材料

- 夏みかん
- 砂糖(みかんの半量程度)

※夏みかんの甘さや大きさに合わせて若干調整が必要です。

1. 夏みかんは丸ごと水洗いし、皮のゴミなどをよく取っておく。
2. 外皮を手でむいて、黄の部分(別)は別に薄皮をむいておく。むいた外皮は8時間くらい水にさらしておく。
3. 水にさらし終えた外皮をうすく切る。切りながら、また水に入れて苦味をとるとよい。
4. 全部切り終わったら、水を2回かき、最後に水をよく絞る。薄皮をむいた中実(※中の果汁は2割ほど減らした方がよい)と一緒にして圧力鍋に入れ、砂糖をまぶすように混ぜる。
5. 圧力鍋の圧力が4割上がった状態で火を止める。圧力が下がったらフタを開き、この時はまだ水気が多い感じがするので少し煮詰めながら薬味していく。この時に味を調整する。

・圧力鍋を使う事でガス(電気)をあまり使わずに加熱できる。でも調理を無駄に使わないし、ガス(電気)代もお得。
・みかんの果皮以外は全て使うのでゴミはほとんど出でない。



エコクッキング de マーメレードづくり



- 最初にレシピを見ながら先生から工程の説明。コツなどのフポイント・アドバイスを真剣に聞きます。
- 自分たちが作ったマーメレードをよりたくさん持って帰るためピンゴざりぎりまで詰めました。
- 下準備した夏みかんの外皮を削む作業は、手順よく20分ほどで出来ました。
- マーメレード完成! 冷凍すれば、1年でももつそうです。
- 先生に各班の出来上がり具合をチェックしてもらって、緊張の瞬間。きれいなテリができていて水分量もほどよく、成功です!
- 出来たケーキでティータイム! 完結もはげしく大満足でした!

- 池田流エコクッキングの5か条は
- ✓1. エネルギーをうまく使う
 - ✓2. 食材を無駄にしない
 - ✓3. 節水する
 - ✓4. 地元産の食材を使う
 - ✓5. 賞味期限をよく見て使う



エココミュニティワーム(池田市立3区健康センター)では、楽しみながら実践できる環境講座を企画しています。その中でも人気のある講座の1つが「マーメレードづくり」です。滋賀大学 教育実習部 非常勤講師で池田市環境推進委員会の会長でもある藤田洋子先生を講師に迎えて、市内外から16名が参加し開催されました。材料に使った夏みかんは池田先生のご指導で、またものを振舞いたいただきましたが、余用に向かないので、美味しくできるまで10分と短時間で使用するのもエコなんです!

- ・えまこまのコンセプト＝「おしゃれで環境にやさしいライフスタイルの提案」
- ・読み応えがあり、次号が楽しみになる情報を提供

iKecoを使った買物 ・食べ歩きコース(4号)

「おしゃれで環境にやさしいライフスタイルの提案」

「読み応えがあり、次号が楽しみになる情報を提供」

「えまこまのコンセプト」

「食べ歩きコース(4号)」

「iKecoを使った買物」

「iKeco 池田」

「こんなふうに使います！」

「えまこま親子の発見・探検iKecoでいけだ」

「iKeco愛用者の池田在住・靴口さんご一家（パパ・ママ・英生くん(3才)が、iKecoを使って池田のお店を巡りました。」

「スタート！」

「PM4:00」

「クレープ屋「bon*bon(ボン・ボン)」

「学生さんにも食べてもらいたいとの思いから、値段はともリーズナブル、常時40種類ほどのメニューが並びます。カスタード、ジャムは全て手作り、イチゴは国産のみというこだわりも。」

「クレープ屋さんでクレープ食べたの初めて。また英生連れて来たの面白いな。」

「お会計」

「3個で¥900 bon*bonでのiKeco利用条件は「クレープ1個につき20iKeco」

「60iKeco+¥840をお支払い！」

「PM3:20」

「服飾雑貨店「りかちゃんハウス」

「木の温かみあふれる店内は、おとぎ話の中に入ったような雰囲気です。おしゃれとこの辺ではあまり見かけないブランド・SooLarが看板商品。」

「こういう感じのかわいよね。似合うかな?」

「いいやん!たまにはこういうのも。」

「こっちはいい〜」

「型がかわい!いつもと違う感じだと近所の人にビックリされちゃうね(笑)」

「PM2:45」

「アクセサリーの店「ミッキー」

「ヘアアクセサリ、ネックレス、ピアス、コサージュなど多様なアクセサリが並んでいます。アクセサリを取り寄せてくれたり、要望に沿ってリメイクもしてくれます！」

「すごく可愛いのに、ほとんど1,000円以下!プレゼントにもいいかも!」

「お会計」

「5点で¥1,760 ミッキーでのiKeco利用条件は「¥500以上の利用で5%」

「¥1,760×5%=80iKeco(※端数切捨て)なので80iKeco+¥1,680をお支払い！」

「PM2:00」

「ブティック「CASABLANCA(カサブランカ)」

「服以外にもバッグ、靴、アクセサリと幅広い年代に対応した魅力的な商品ラインナップ。好みに合わせてトレンドを取り入れたフランク上のオシャレを提案してくれます。」

「服以外にもバッグ、靴、アクセサリと幅広い年代に対応した魅力的な商品ラインナップ。好みに合わせてトレンドを取り入れたフランク上のオシャレを提案してくれます。」

「普段大人しめの色が多くてちょっと流石かなと思っただけど、すごく良いカンジ!めっちゃ楽しい!」

「お母さんいつもと違う…若々しくなったな。」

「PM12:30」

「創作料理&居酒屋「凡場(ぼんぼ)」

「居酒屋さんですがお昼もやっていて種類豊富な創作料理がご自慢のお店。木造りの懐しくゆったりとした空間が心地よい、まさに隠れ家といった場所です。」

「この「本日の日替わりランチ」、本当に美味しい!前に食べた名物オムライスも美味しかったけど、このメニューもいろいろね。」

「「トロろねぎラーメンセット」もねぎがピリ辛で揚げたてあって、すごく合う。あっ、アキくん全部食べてしまうんちゃうか?」

「おいしい!(ママは心の持ちもちらって大満足)」

「point」

「iKecoを1冊(¥1,000/1,100円相当使える)を購入。 加盟店ならどこでも購入可。買ってすぐ使えます！」

「お会計」

「ランチが1人¥980 凡場でのiKeco利用条件は「ご利用金額の5%分」

「¥980×5%=40iKeco(※端数切捨て)なので40iKeco+¥940をお支払い！」

「PM2:00」

「「次でどこ行く?」

「えまこま(本誌)でiKecoの加盟店をチェック!



■事業所と連携した周知活動

- ・市民への全戸配布だけでなく、池田で過ごす方へiKecoの利用を拡大するため、市内の事業所と連携した周知、配布を実施
- ・これまでのエコ通勤実施事業所とも連携し、継続的な取り組みとして実施

事業所におけるiKecoの周知

- 社内の食堂や売店にえまこまを設置。(製造業)
- 設置に伴い、社内の電子システムで「食堂にえまこまを置いています。」等の情報を配信。(製造業)
- 女性への周知が効果的であると考えられるため、池田市の女子寮で配布。(製造業)
- 営業所や案内所にえまこまを設置。また、バスの車内での設置を検討。(バス事業者)



- ・平成22年11月よりiKecoが使えるレンタサイクル(電動アシスト)を開始
- ・その後、池田駅の民間レンタサイクルでもiKecoが利用可能に

【エコミュージアム】

- ・当日返却:
100円または100iKeco
- ・一泊二日:
300円または300iKeco

▼自転車のルール・マナーに関するパンフレット



レンタサイクル
貸出し時に
配布

貸出

支払
(iKeco可)

連携
(チラシ配布等)

【利用者】



案内

観光周遊

【観光施設等】

▼インスタントラーメン発明記念館



(年間50万人が来場)



▼取り組み効果の整理項目

①スキームの成立性	・市民の利用意向 ・iKecoの流通／利用状況 ・店舗の参加状況
②地域活性化の効果	・地元店舗への集客効果 ・店舗で発生した変化
③モビリティ・ライフスタイルへの浸透	・iKeco利用時の交通手段の変化 ・レンタサイクルの利用状況 ・その他

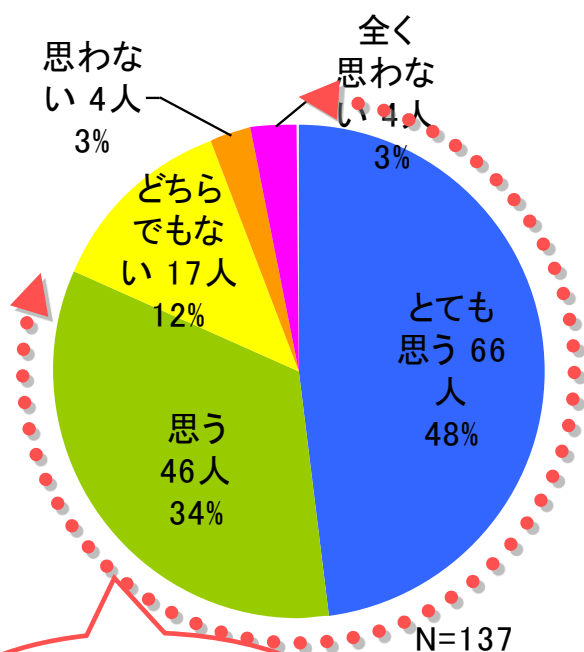


■市民の利用意向

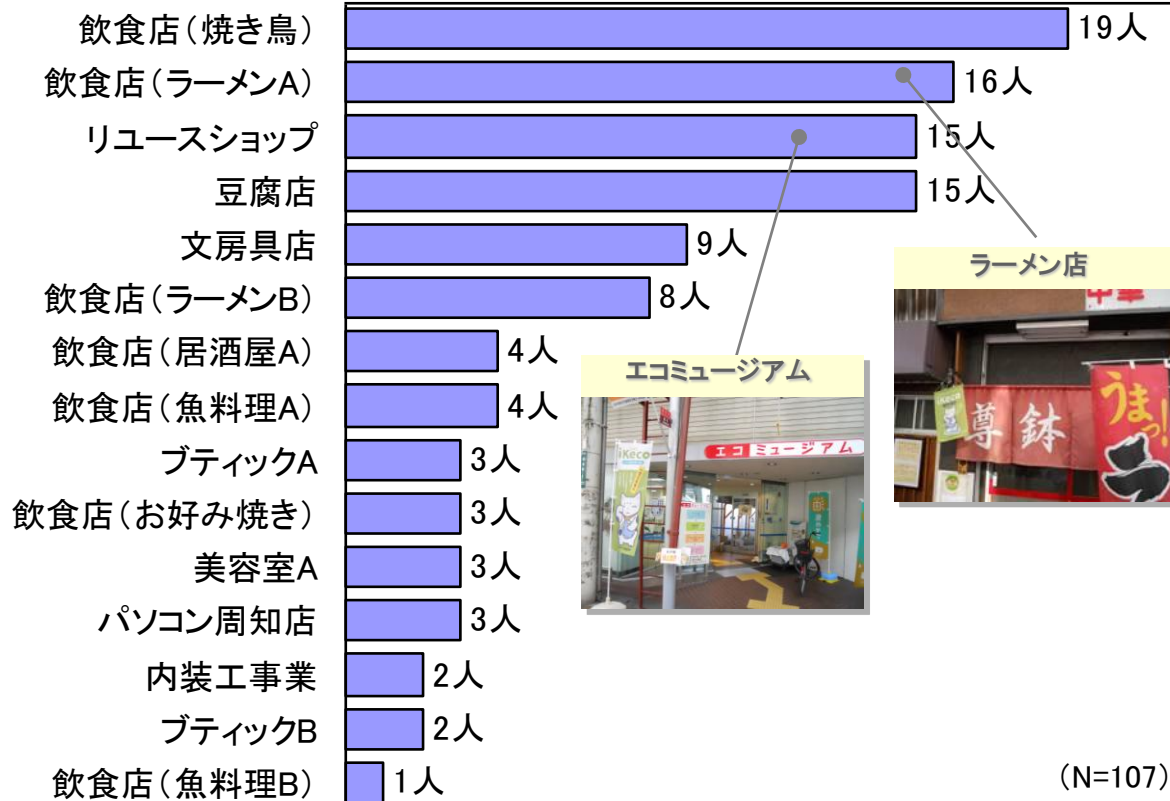
- ・開始当初のアンケートでは、**約8割が利用してみたい**と回答
- ・飲食店、リユースショップなど生活に密着した店舗の人気が高い

▼iKecoを利用してみたいと思うか？

▼iKecoの利用意向



約8割が利用してみたいと回答

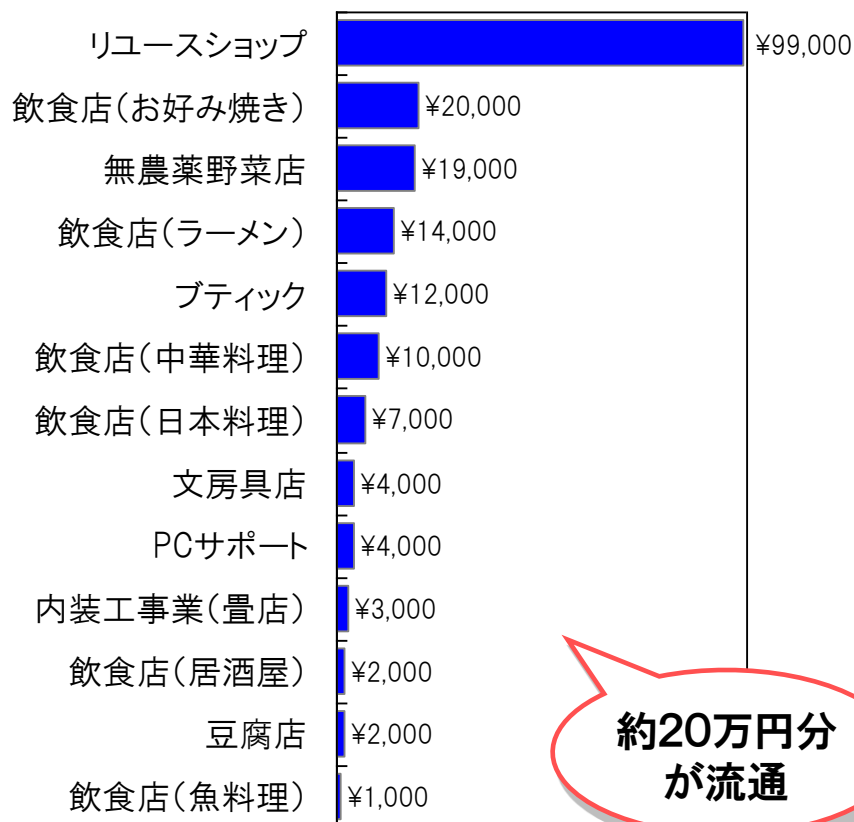




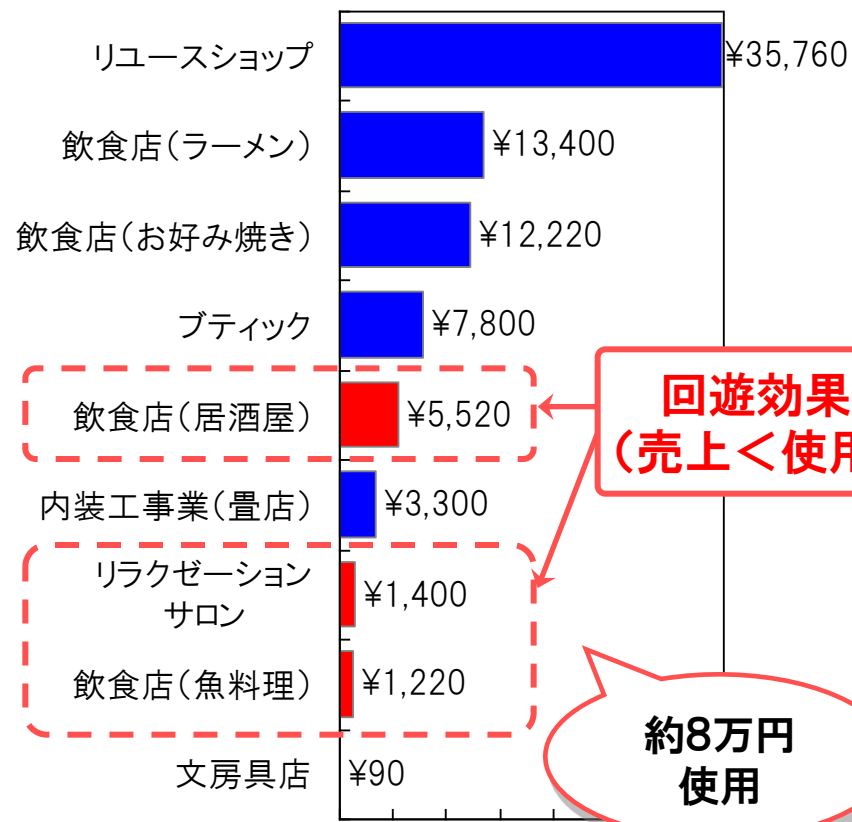
iKecoの流通／利用状況

- ・実際に、運用開始10ヶ月で約**20万円**分が流通、約**8万円**が使用
- ・売り上げ額より多く利用される店舗も多く、**回遊効果**が発現

▼iKecoの売上額(店舗別)



▼店舗ごとのiKeco利用額

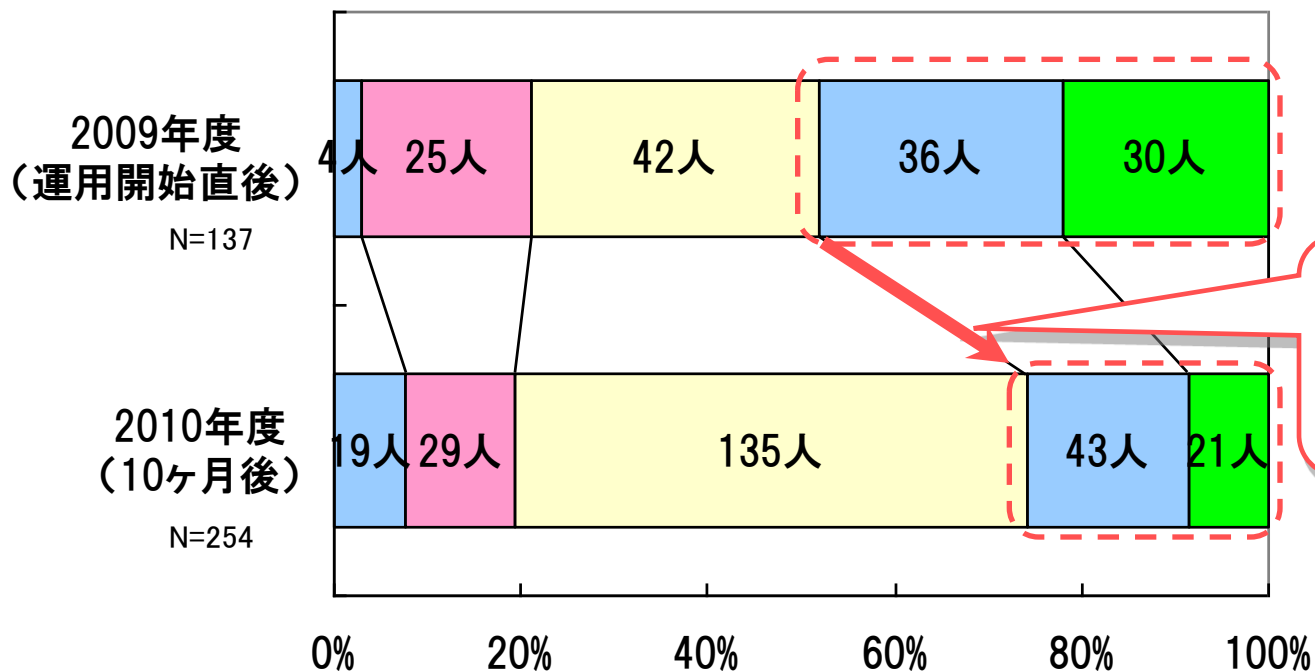




■加盟店舗に対する満足度

・運用開始後加盟店が順調に増加してきたことで、加盟店の**充実度に対する評価が向上**

▼店舗は充実していると思いますか？



「店舗が充実している」と思わない人が約20%減少

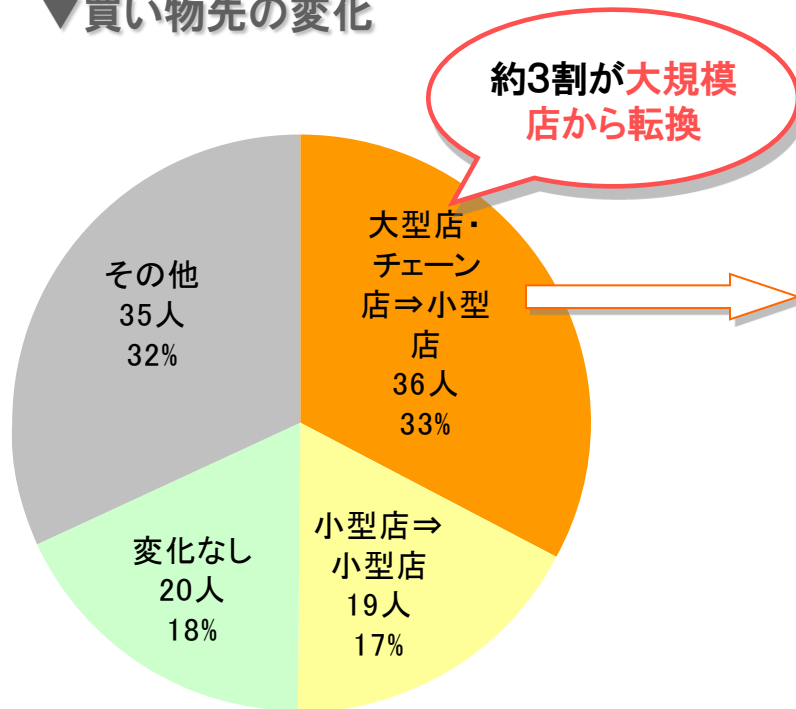
■ とてもそう思う ■ そう思う ■ どちらでもない ■ 思わない ■ 全くそう思わない



■地元店への集客効果

- ・開始当初のアンケートで、約3割が大型店・チェーン店⇒**小型店へ**転換意向を示した

▼買い物先の変化



N=110

※iKecolについての市民アンケート調査
(H22.1)結果より集計

大型店・チェーン店⇒小型店の転換例

- 大型スーパー⇒豆腐店
- 通販型家電量販店
⇒パソコンショップ
- 百貨店⇒ブティック
- 郊外型ショッピングモール
⇒リユースショップ
- 大手飲食チェーン⇒飲食店（ラーメン）

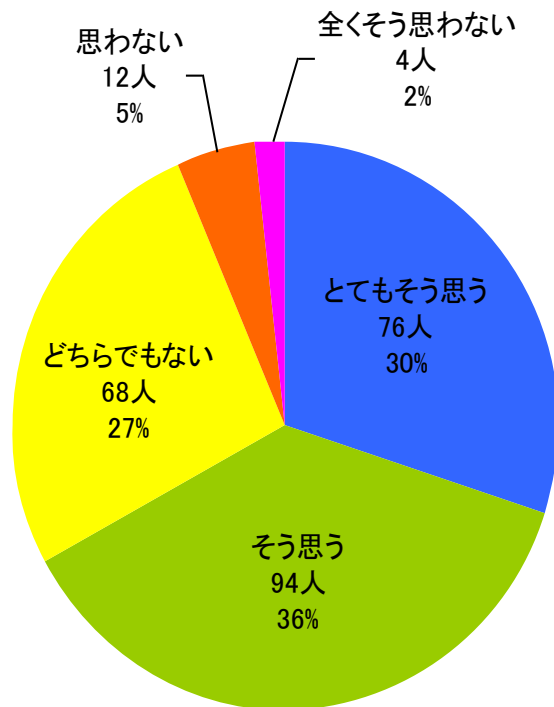
地元店舗への
集客効果あり



■店舗で発生した変化

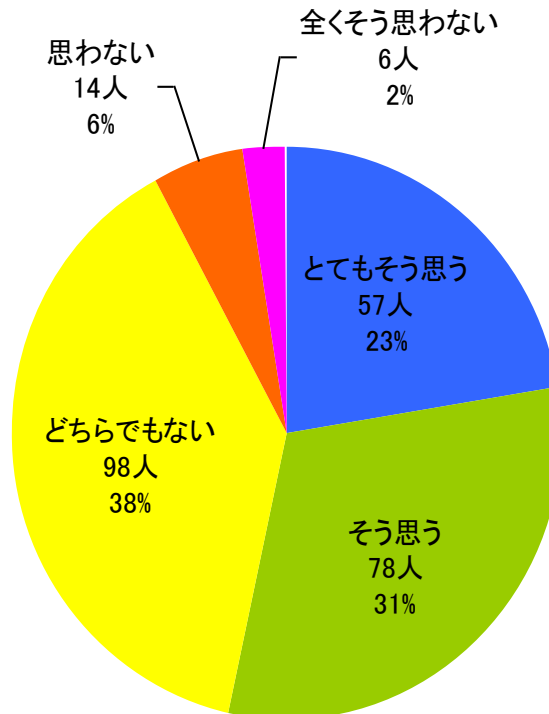
- ・開始10ヶ月後に実施した市民アンケートでは、約7割に**店舗が地域に貢献**しているイメージが定着し、約5割が**できるだけ加盟店で買物したい**と回答
- ・特に、えまこま発行時には反響が大きい

▼加盟店は地域に貢献しているイメージを持つか



※iKecoについての市民アンケート調査
(H22.11市民イベント実施時)結果より集計

▼できるだけiKecoが使えるお店で買い物しようと思うか



※iKecoについての市民アンケート調査
(H22.11市民イベント実施時)結果より集計

▼えまこま4号発行時の反響

●飲食店(クレープ屋)
・配布日翌日に、売上げが通常の2倍になりました！！営業が終わったときには抜け殻のようになっていました…

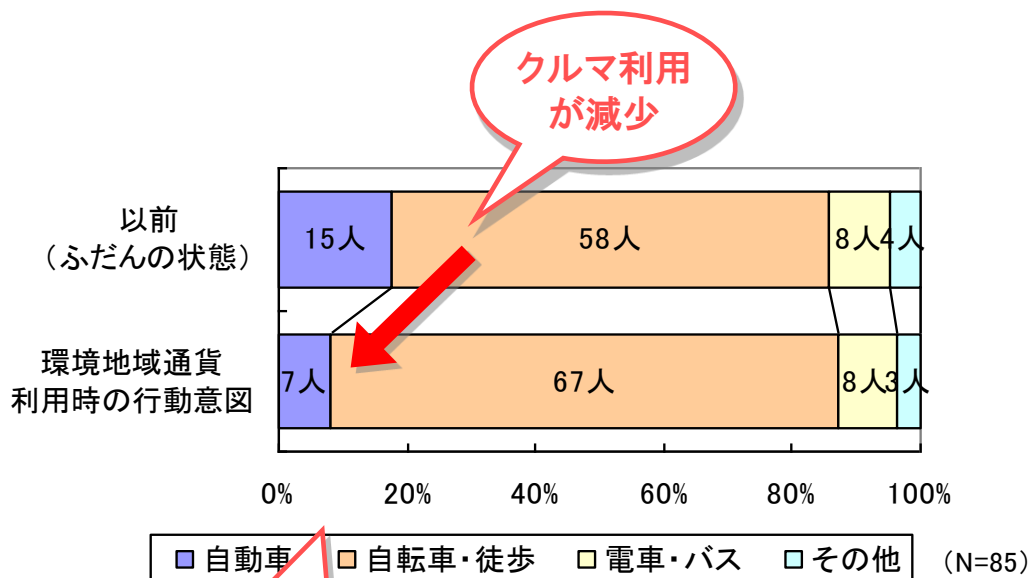
●カイロプラクティック
・えまこまを見て2人新規のお客さんがいらっしゃいました！次の予約も入れてくださり、リピートしてくれそうです。



iKeco利用時の交通手段の変化

- ・開始当初のアンケートでは、iKeco利用時はほとんどの人がクルマ以外の交通手段を利用し、**クルマ利用が減少**
- ・10ヶ月後の市民アンケートでも、7割が**iKeco利用時はクルマを控えたい**と回答
- ・iKecoが普及することで**車の利用機会を抑制**できる可能性

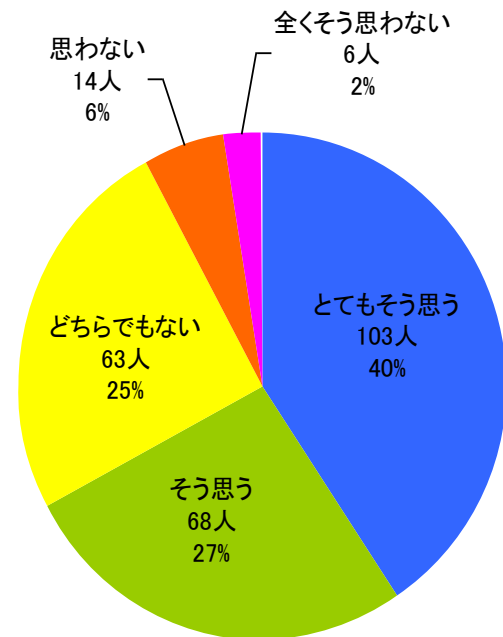
▼交通手段の変化(アンケート)



ほとんどが**クルマ以外**を利用

※iKecoについての市民アンケート調査 (H22.1)結果より集計

▼iKecoでの買い物の際に車の利用を出来るだけ控えたいと思うか



※iKecoについての市民アンケート調査 (H22.11)結果より集計



■レンタサイクルの利用状況

- ・レンタサイクルにより、外出機会を創出するなど、市民のライフスタイル・モビリティに変化を与えている

●利用件数

- ・主婦層を中心に3ヶ月で23件

●利用目的

- ・近辺の**買い物**、**散歩**の利用が多い

●レンタサイクルを借りなかった場合の移動

- ・「**自分(普通)の自転車で行った**」が最も多い
- ・次いで、「**歩いた**」、「**外出をしなかった**」(外出機会創出)

●利用された方の反応

- ・ほぼ全員が「**また使ってみたい**」と回答
- ・その他の感想
 - ⇒**家族3人**で自転車で出かけることができ、助かりました。
 - ⇒電動アシスト付自転車の購入を検討したい。





■地元団体への活動の波及

- ・iKecoの取り組みのねらいが、地元団体(財団法人池田青年会議所、池田新エネ推進協議会)へも浸透
- ・自主的な活動として、iKecoのラッピングバスを運行

▼iKecoラッピングバス





4 まとめ まとめと今後の課題

- ・順調な利用、加盟店の拡大が見られ、地域活性化やクルマ利用削減で効果
- ・また、事業所や交通事業者等、多様な主体との連携が見られ、MMが池田市新環境基本計画にも位置づけ

▼まとめ

①しくみの成立性	<ul style="list-style-type: none"> ・8割が利用したいと回答し、10ヶ月で20万円分が流通 ・約1年で18店舗から49店舗へ増加
②地域活性化の効果	<ul style="list-style-type: none"> ・3割が大型店から地元店へ転換意向 ・店舗の環境貢献イメージの定着、利用増
③モビリティ・ライフスタイルへの浸透	<ul style="list-style-type: none"> ・クルマ利用の減少意向 ・レンタサイクルによる市内の外出機会の創出 ・団体によるラッピングバスの運行

●えまこま等を有効活用し、店舗増→認知度増→利用増と好循環を形成、さらなる定着

●他の事業においてつながりがある事業所に対しても、えまこま等の社内での配布を依頼し、池田市で過ごす方へ拡大

●市民が鉄道、バス、自転車を連携して利用しやすくするための、地域通貨の活用

今後の
方向



4 まとめ

近くにお越しの際は、是非お立ち寄り・ご利用下さい。

- ・池田市中心部は伊丹空港からすぐそば。
 - ・伊丹空港の敷地の一部は池田市
 - ・モノレールで1駅、
阪急線で2駅で池田駅。
10分間隔
- ・各店舗で購入可
- ・案内は
「エコミュージアム」へ
(アーケードを奥に3分)



招きエコ!