

クルマ中心の山梨での“エコ通勤”への挑戦

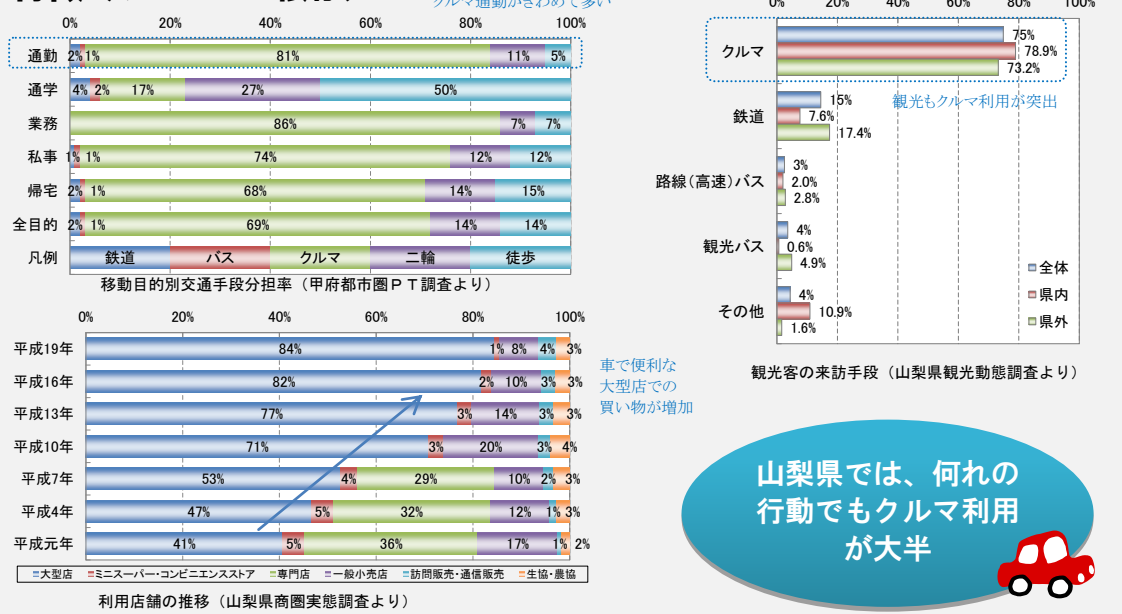
～ Eco-friendly Commuting Challenge in Yamanashi ～

山梨県 県土整備部 都市計画課
八千代エンジニアリング(株)

<山梨県の紹介>

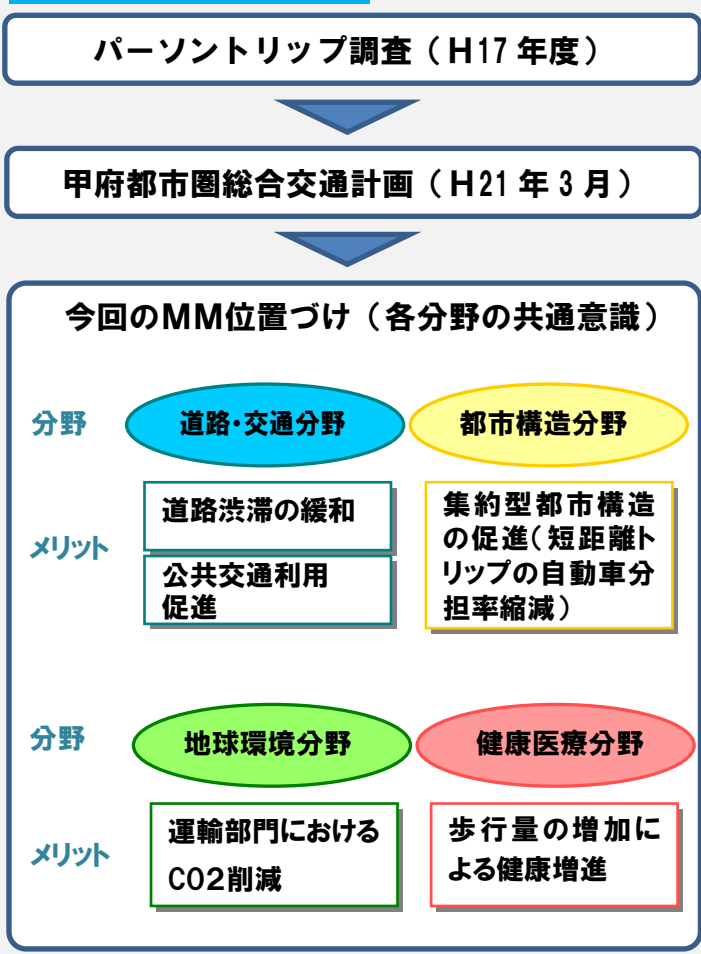


特徴(クルマへの依存)

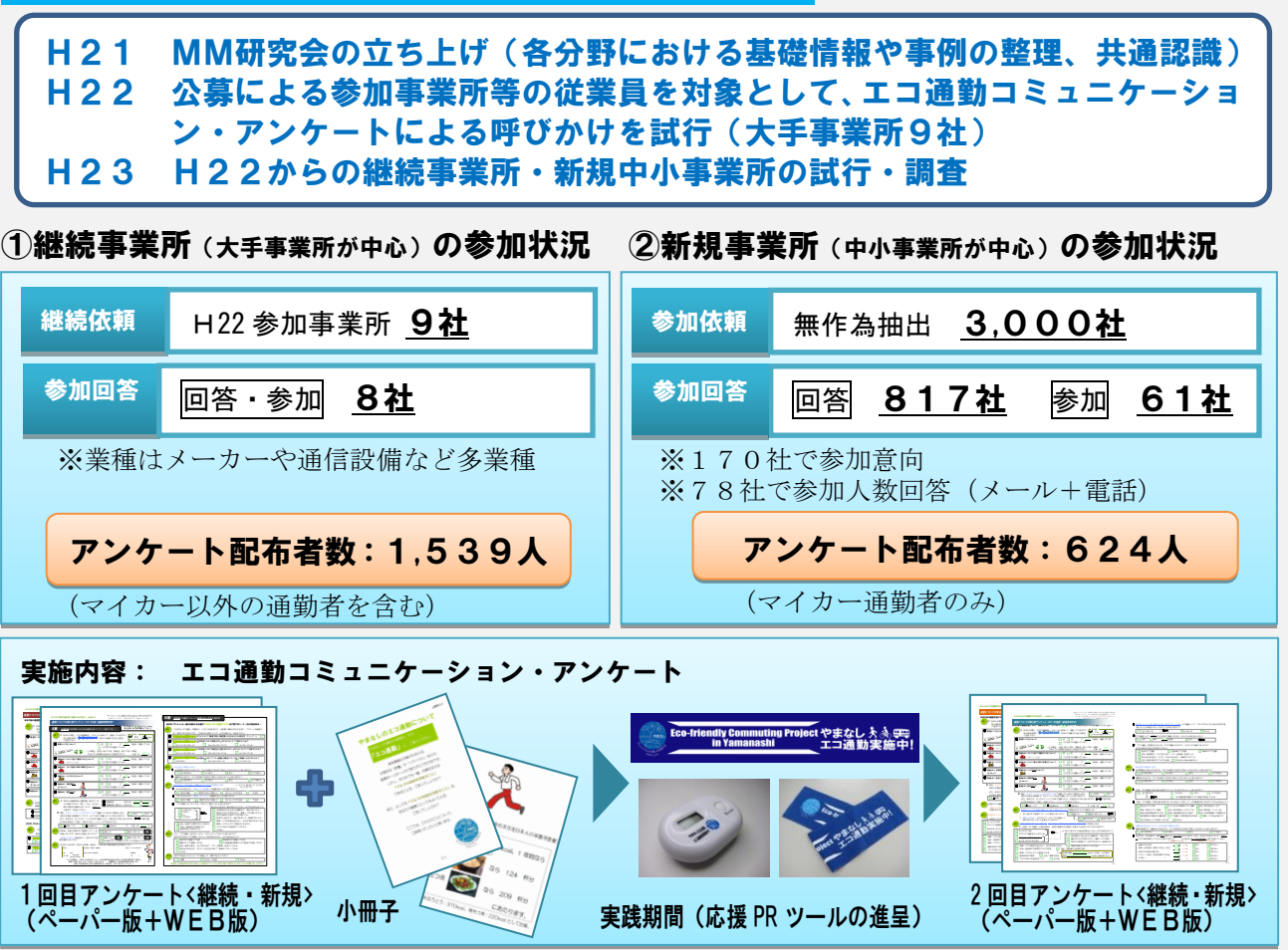


山梨県では、何れの行動でもクルマ利用が大半

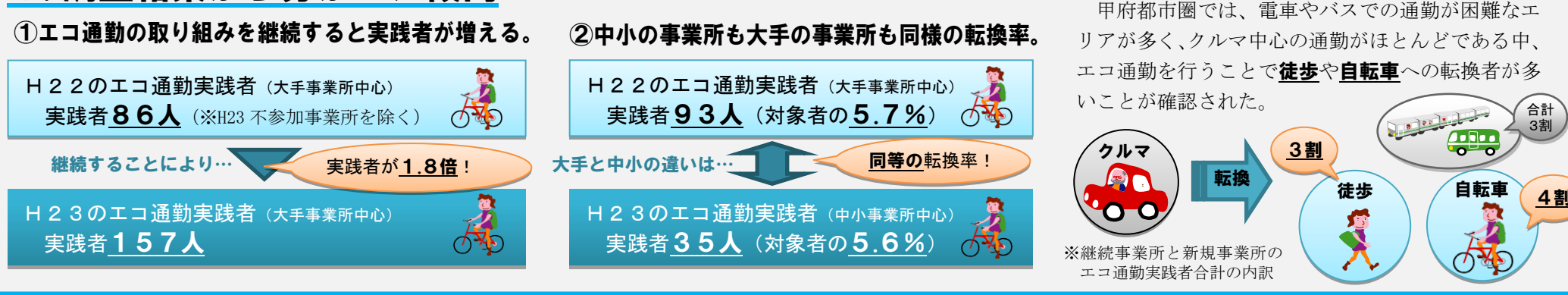
1. MMの必要性



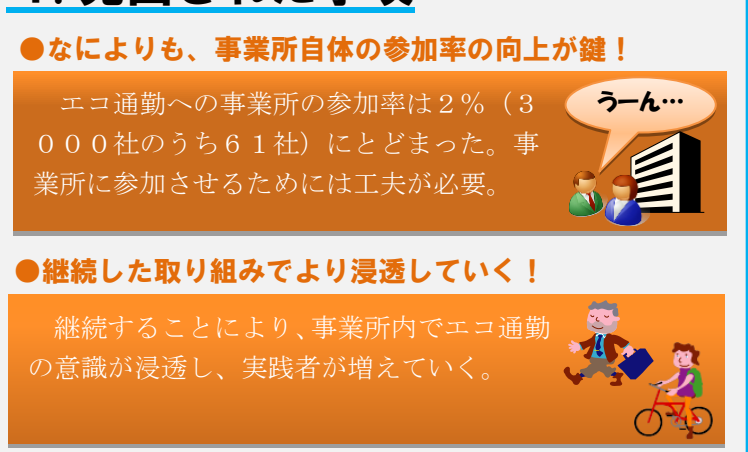
2. MM(エコ通勤)の取り組みの経緯



3. 調査結果から分かった傾向



4. 見出された事項



5. 今後の課題

