

# エコファミリー制度の夏休み拡充から見る 公共交通利用者の動向について

2012/08/05 (SUN)

神戸市交通局営業推進課

はじめに...神戸市のPRを。

# はじめに～神戸市の観光～



さて...本題に移ります。



## 概 要

エコファミリー制度



## 調査対象事例

エコファミリー制度の夏休み拡充  
エコファミリー制度の夏休み拡充に伴う調査



## 調査結果

ヒアリング調査結果  
エコファミリー制度利用者数

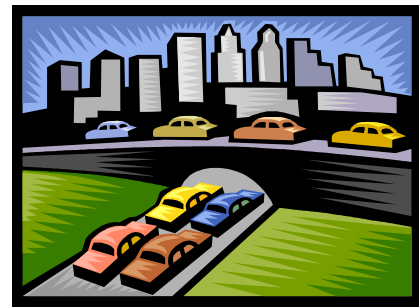


## 結 論

まとめ  
今後について

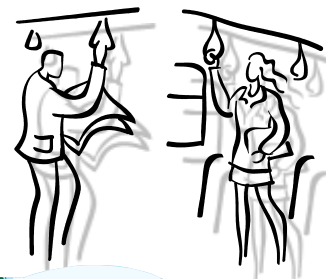
# 概要

市内道路の慢性的な渋滞



公共交通利用者の減少

⇒特に小学生の利用者は、全体の0.2~1.0%



都心部でのまちの活力低下



そこで...平成15年10月～平成17年9月

交通・環境モニター実証実験  
(エコモーション神戸)

## エコモーション神戸(H15.10~H17.9)

### エコファミリー制度

内容...大人1人につき小学生以下子ども2人まで、

市バス・地下鉄の運賃が無料

適用...土日祝日、年末年始(12/25~1/7)

お盆期間(8/12~8/16)

利用方法...地下鉄: 駅窓口で申請すると専用乗車券配布

バ ス: 下車時に申請



### エコショッピング制度

内容...公共交通利用で提携店舗・施設をご利用時に、

割引やプレゼント等のサービスが受けられる



# 概要

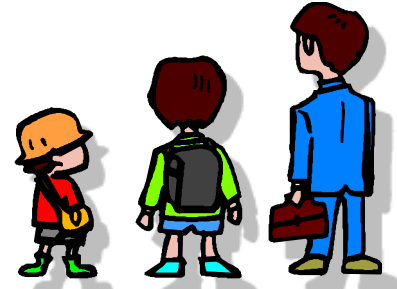
## 実験結果

エコファミリー制度（適用期間：2年間、259日）

利用者数...約213万人（8,200人/日）

地下鉄：約111万人（4,300人/日）

バス：約102万人（3,900人/日）



⇒実験結果を高く評価いただき...

H17.10~ 本格実施





## 概 要

エコファミリー制度



## 調査対象事例

エコファミリー制度の夏休み拡充  
エコファミリー制度の夏休み拡充に伴う調査



## 調査結果

ヒアリング調査結果  
エコファミリー制度利用者数



## 結 論

まとめ  
今後について

# 調査対象事例 ~エコファミリー制度の夏休み拡充~

エコファミリー制度は、H17.10~本格実施  
現在でも継続中！



そのような中...

年々、**環境問題**への意識の高まり



喫緊の課題

温室効果ガスの削減

特に、総CO2排出量の約2割を占める  
**運輸部門の対策**が必要

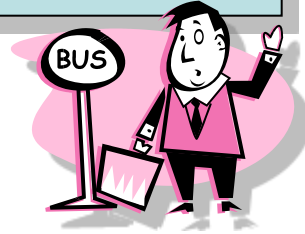


# 調査対象事例 ~エコファミリー制度の夏休み拡充~

そこで、交通局では...

平 日

通勤需要が多い  
⇒企業訪問、TFPによるMM



休 日

家族での外出をターゲット

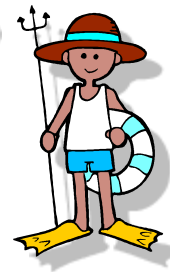


H22 エコファミリー制度の適用期間拡充  
実験的に...

結果の検証

夏の適用期間

お盆期間: 8/12~8/16 ⇒ 夏休み: 7/21~8/31



# 調査対象事例 ~エコファミリー制度の夏休み拡充~

## エコファミリー制度の夏休み拡充の広報(駅において)



# 調査対象事例 ~エコファミリー制度の夏休み拡充~

エコファミリー制度の夏休み拡充の広報(駅以外においても)



その他...

教育委員会と連携し、3月に校長会にてPR

4月に新小学1年生を対象にチラシを配布

大々的にPR

## 概 要

エコファミリー制度



## 調査対象事例

エコファミリー制度の夏休み拡充  
エコファミリー制度の夏休み拡充に伴う調査



## 調査結果

ヒアリング調査結果  
エコファミリー制度利用者数



## 結 論

まとめ  
今後について

# 調査対象事例 ~夏休み拡充に伴う調査~

## エコファミリー制度の夏休み拡充に伴う調査概要

調査実施日時	H22.8.19(木)~27(金)の平日の 9:00~18:00	
調査実施場所	地下鉄	地下鉄三宮、ハーバーランド、名谷、 西神中央駅
	バス	JR六甲道、三ノ宮、神戸駅 バスターミナル
調査対象者	エコファミリー利用者だと推定される グループ	
調査方法	ヒアリング調査	

## 概 要

エコファミリー制度



## 調査対象事例

エコファミリー制度の夏休み拡充  
エコファミリー制度の夏休み拡充に伴う調査



## 調査結果

ヒアリング調査結果  
エコファミリー制度利用者数



## 結 論

まとめ  
今後について



# 調査結果 ~ヒアリング調査結果~

## ヒアリング調査集計結果

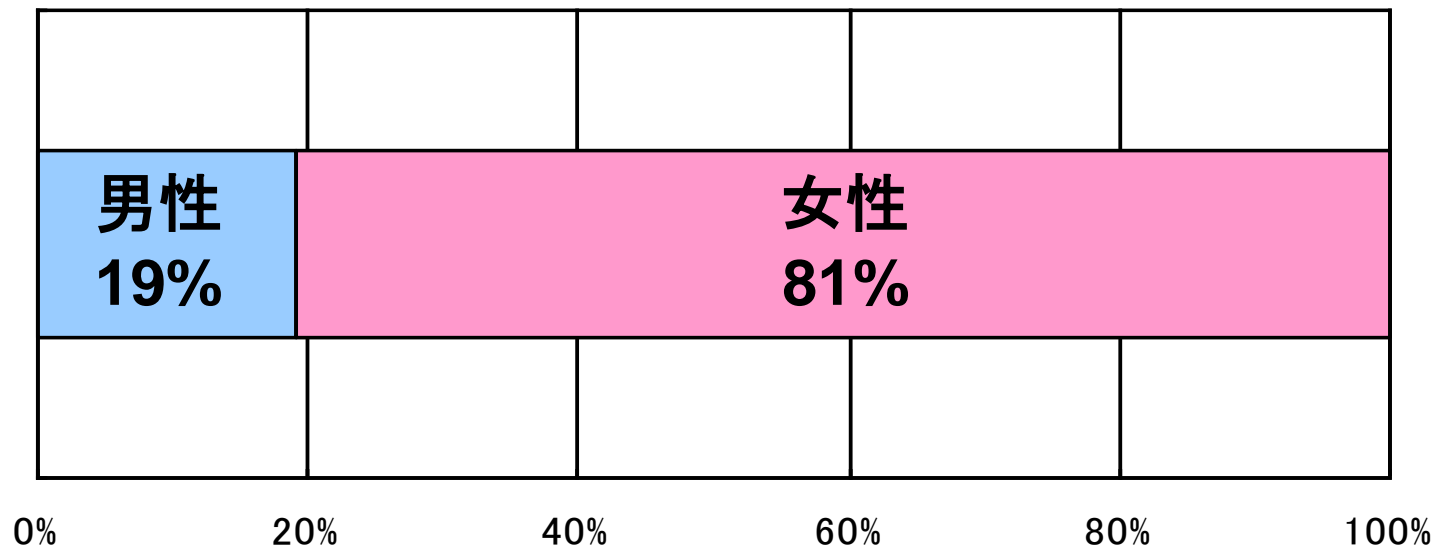
単位は(人)

	地下鉄				市バス			計
	三宮	名谷	西神中央	ハーバーランド	三宮	六甲道	神戸	
8/19(木)	69							69
8/20(金)			27					27
8/23(月)	87				18			105
8/24(火)	41	29		12			35	117
8/25(水)			21	14		32		67
8/26(木)	87	24			38			149
8/27(金)	98			17	17	28		160
計	382	53	48	43	73	60	35	694
	526				168			

# 調査結果 ~ヒアリング調査結果~

## ヒアリング調査結果(基礎集計)

### 同伴者(大人)の性別



拡充期間が平日のため、  
父親は出勤？

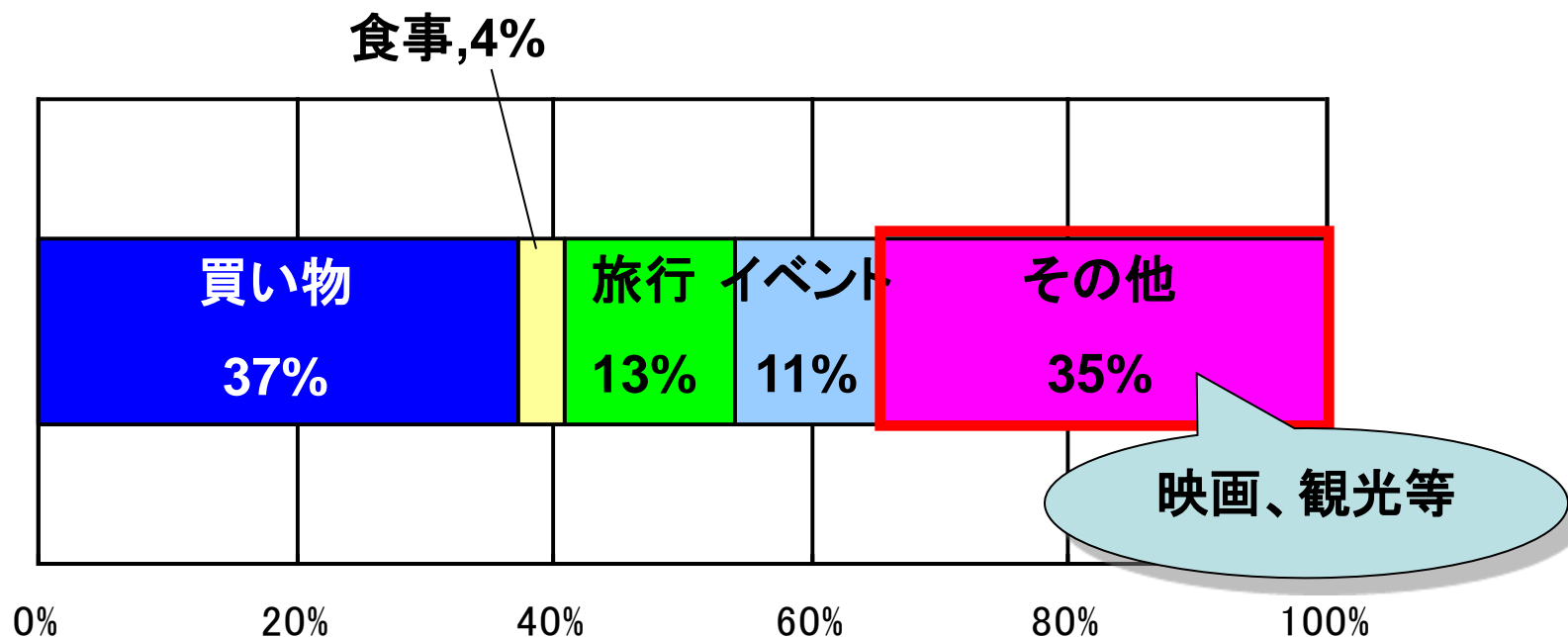


⇒子どもは母親との外出が好き？



# 調査結果 ~ヒアリング調査結果~

## エコファミリー制度の利用目的

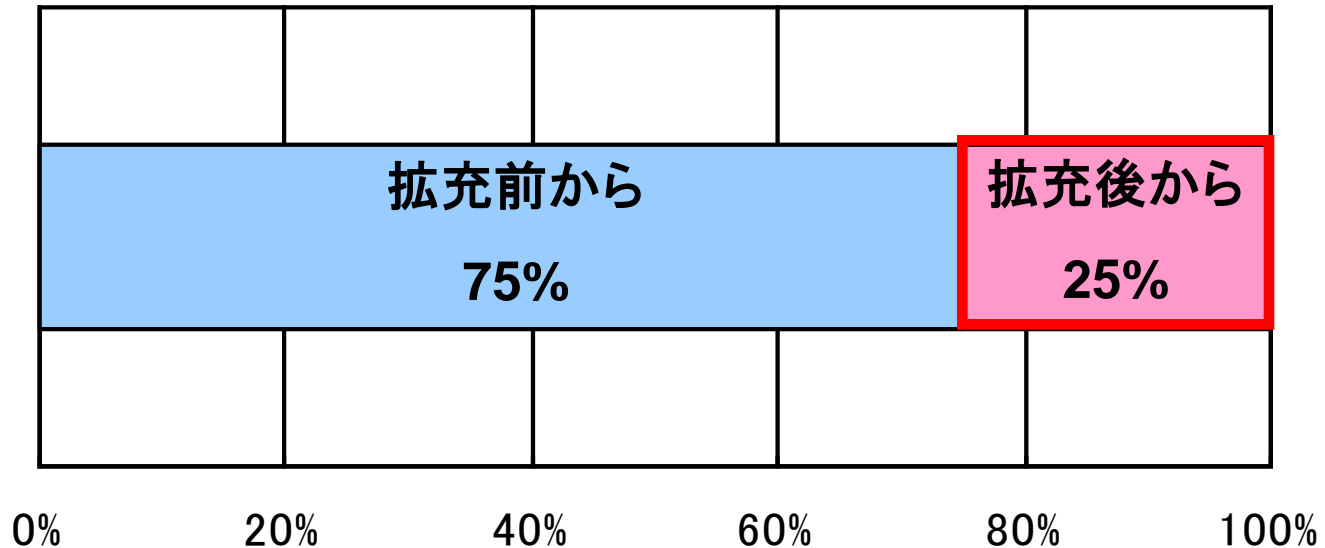


利用目的は多岐に渡っている  
⇒生活の様々なニーズに対応



# 調査結果 ~ヒアリング調査結果~

## エコファミリー制度の利用時期



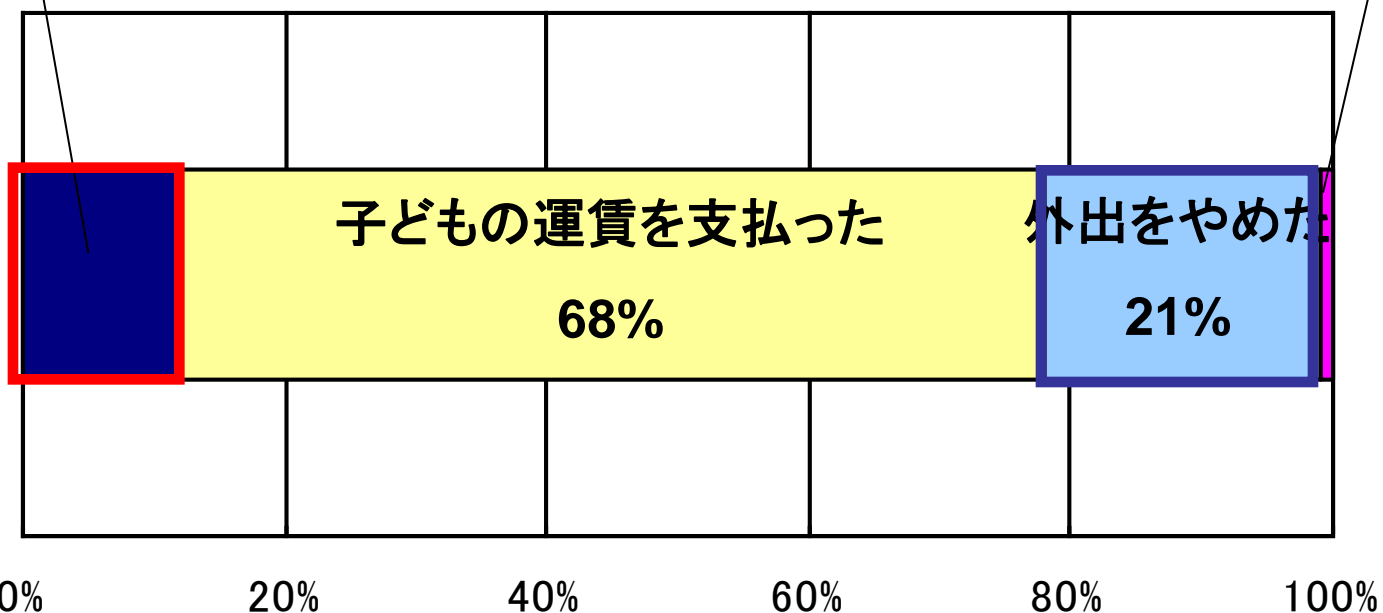
4人に1人は拡充後からの利用  
⇒ 拡充したことによる新たな利用者？

# 調査結果 ~ヒアリング調査結果~

## エコファミリー制度が適用でなければ？

自動車に変えた,12%

その他,1%



自動車からの転換



外出のきっかけの提供？

# 調査結果 ~ヒアリング調査結果~

## ヒアリング調査結果(クロス集計)

### 地下鉄・市バスの新規利用者



約600人/日



約1,370人/日



---

約2,000人/日

## 概 要

エコファミリー制度



## 調査対象事例

エコファミリー制度の夏休み拡充  
エコファミリー制度の夏休み拡充に伴う調査



## 調査結果

ヒアリング調査結果  
エコファミリー制度利用者数



## 結 論

まとめ  
今後について

# 調査結果 ~エコファミリー制度利用者数~

## エコファミリー制度の夏休み期間利用者数

予想

夏休み拡充期間は、平日...保護者の方は仕事  
⇒エコファミリー利用者は大幅に

転換による  
CO2削減量  
67t-CO2

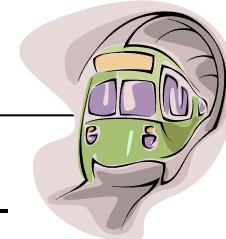
	適用日数	地下鉄	バス	合計
夏休み期間(H22)	42	3,689	3,808	7,497
夏休み従来期間	15	4,750	3,970	8,720
夏休み拡充期間	27	3,100	3,719	6,818
年平均(H21)	132	3,840	3,939	7,779

拡充期間においても、  
多くの利用者が見受けられた





# 調査結果 ~エコファミリー制度利用者数~



夏休み拡充前後の比較(※データの性質上、地下鉄のみ)

夏休み期間(7/21~8/31)の従来日(土日祝日、お盆期間)の比較

拡充前:H21

68,596人(約4,600人/日)

拡充後:H22

74,643人(約5,000人/日)

7/1~8/31の子ども利用者数(定期利用者は除く)の比較

拡充前:H21

241,277人(約3,900人/日)

拡充後:H22

248,428人(約4,000人/日)

エコファミリー制度拡充により  
公共交通利用者が増えた?



# 調査結果 ~エコファミリー制度利用者数~

## エコファミリー制度の夏休み期間拡充による収支

通常

大人



子ども



エコファミリー  
適用

大人



子ども



子どもの運賃分、**損**をしている？

# 調査結果 ~エコファミリー制度利用者数~



大人の券種(定期外or定期)      同伴子ども人数(1人or2人)

⇒夏休み拡充に伴う調査と夏休み期間の利用者数から...

子どもの無料分<大人の現金  
⇒**損**にはならない

## 概 要

エコファミリー制度



## 調査対象事例

エコファミリー制度の夏休み拡充  
エコファミリー制度の夏休み拡充に伴う調査



## 調査結果

ヒアリング調査結果  
エコファミリー制度利用者数



## 結 論

まとめ  
今後について

# 結論 ~まとめ~

エコファミリー制度の夏休み期間拡充により...

マイカーからの転換

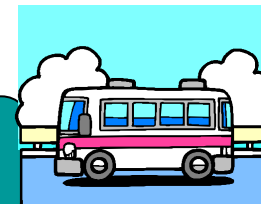
新たな公共交通機関利用者の獲得

外出のきっかけ

経済効果

<自由意見>  
運賃の分、他の  
ことにお金をかけ  
られる...

H23年度以降も  
夏休み期間拡充**継続**



# 結論 ~まとめ~

夏休み期間拡充継続後のH23でも...

## エコファミリー制度の夏休み期間利用者数

		適用日数	地下鉄	バス	計
夏休み期間	H22	42	3,689	3,808	7,497
	H23		3,837	3,815	7,652
夏休み従来期間	H22	15	4,750	3,970	8,720
	H23		4,860	4,049	8,909
夏休み拡充期間	H22	27	3,100	3,719	6,818
	H23		3,269	3,685	6,954
年平均(H21)			3,840	3,939	7,779

## 概 要

エコファミリー制度



## 調査対象事例

エコファミリー制度の夏休み拡充  
エコファミリー制度の夏休み拡充に伴う調査



## 調査結果

ヒアリング調査結果  
エコファミリー制度利用者数



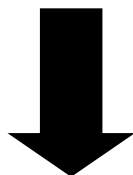
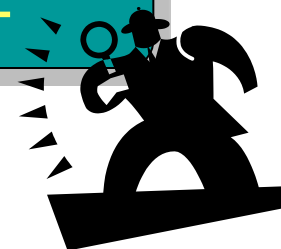
## 結 論

まとめ  
今後について

# 結論 ~今後について~

春休み拡充の声もあるが...

夏休み期間拡充の継続的な検証



春休み期間拡充の検討



年度をまたがるため、  
・新小学1年生  
・卒業生  
の扱いも課題に...





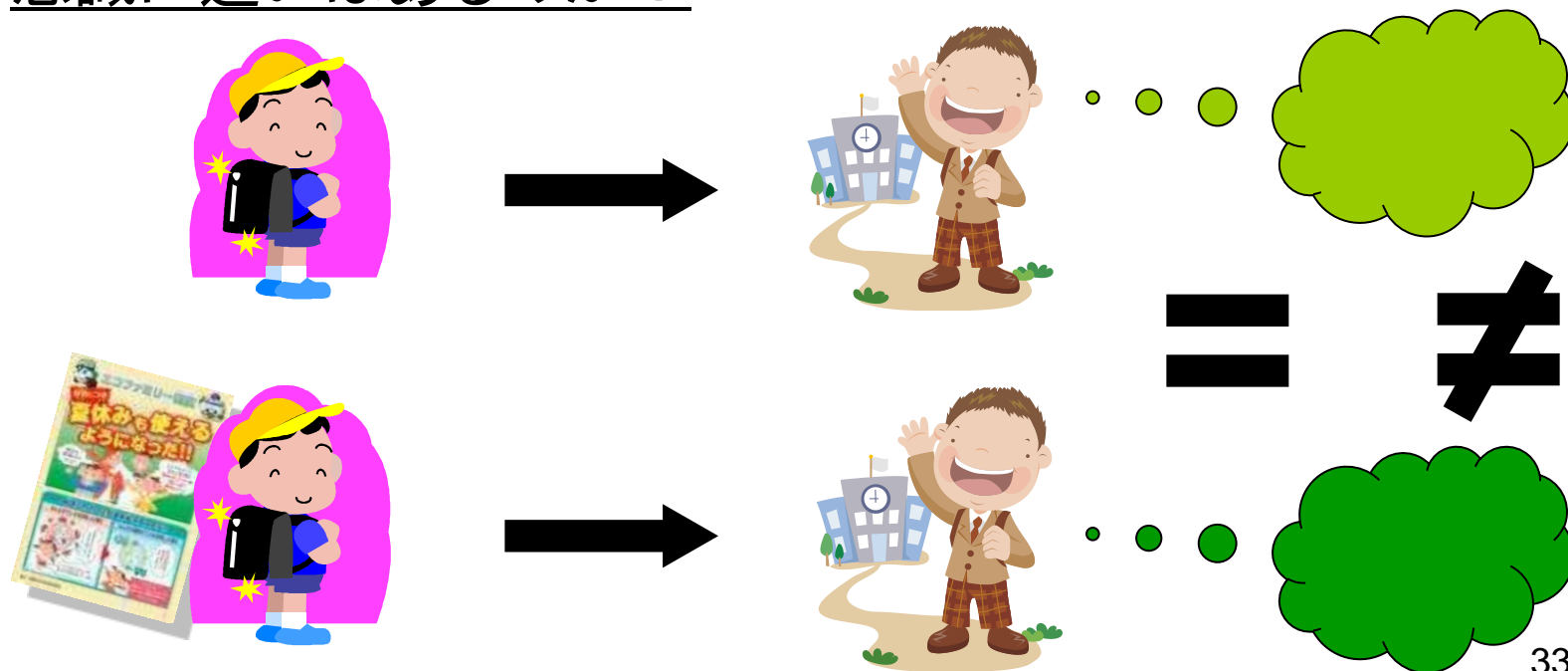
# 結論 ~今後について~

また...

エコファミリー制度が  
人に及ぼす意識の検証

検討

中学生、高校生を対象に、意識に係るアンケート調査を実施  
⇒エコファミリー制度の経験者と未経験者で、  
意識に違いはあるのか？



ご清聴ありがとうございました。

